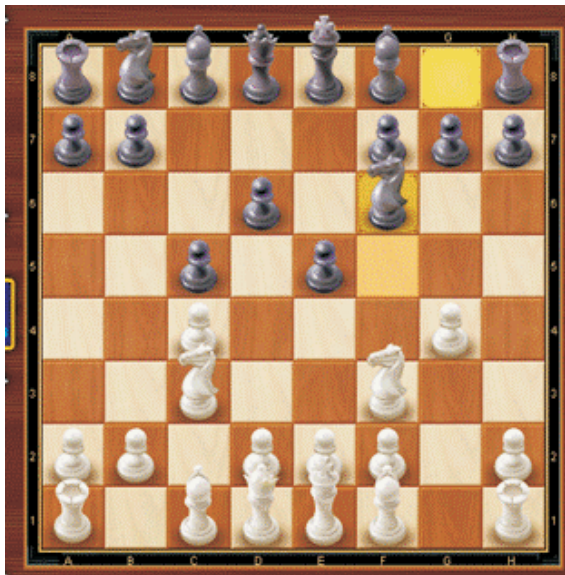


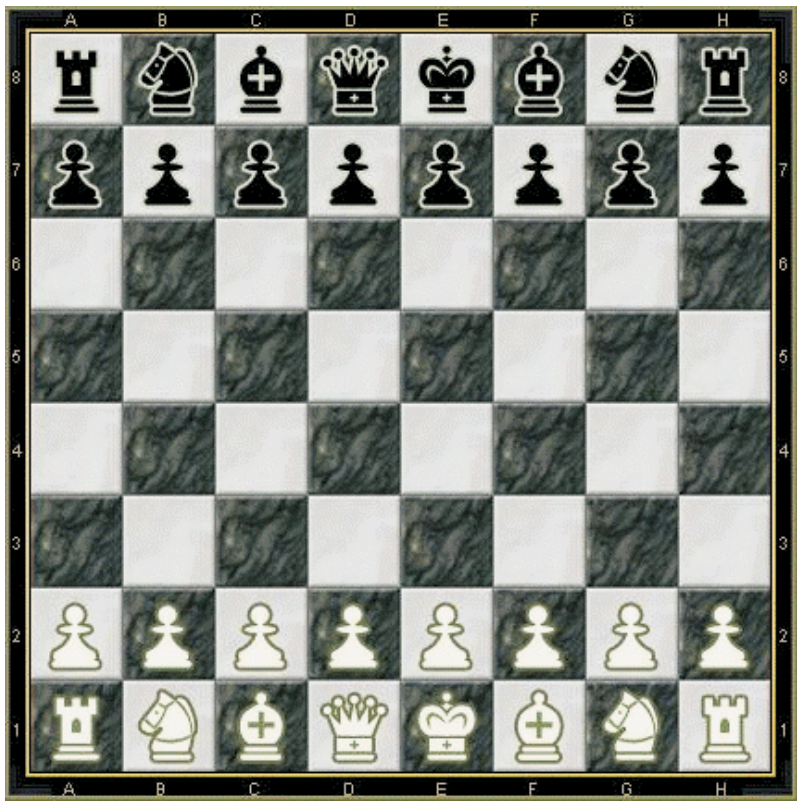
国际象棋规则(图解)



4.棋子的布局

如图：

每方的次底线各摆8个兵，每方的底线由外向内依次是车、马、象。
底线中间的两个格子摆王和后，白后在白格，黑后在黑格，白王在黑格，黑王在白格。



5.走棋规则

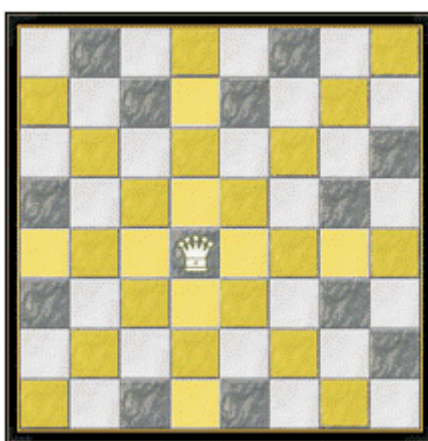
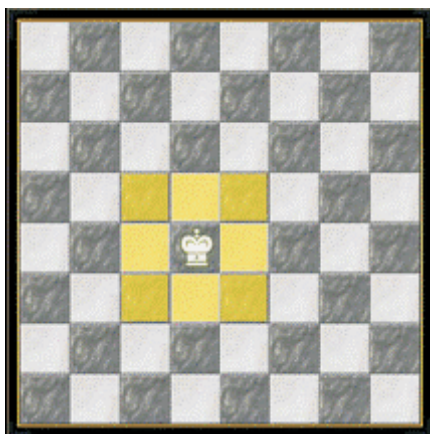
对局由白方先行，每次走一步，双方轮流行棋，直到对局结束。

下面介绍各个棋子的走棋规则：

● 王

横、竖、斜都可以走，每次限走一格。

特殊：如果将要移动到的位置受到对方棋子的攻击（王被照将），则王不能移动到这个位置。

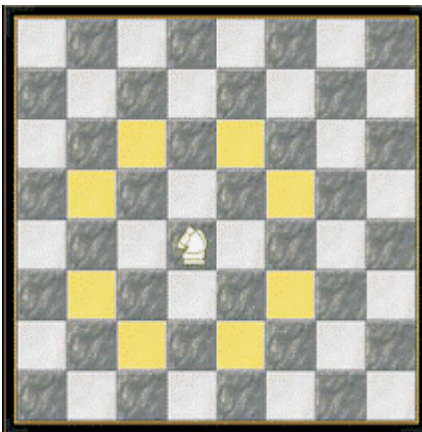
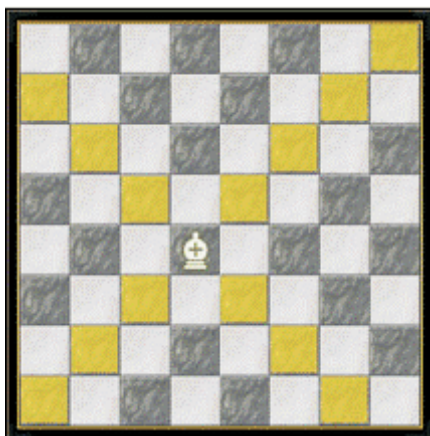


● 后

横、竖、斜都可以走，格数不受限制，但不能越子。

● 象

只能斜走，格数不限，不能越子。

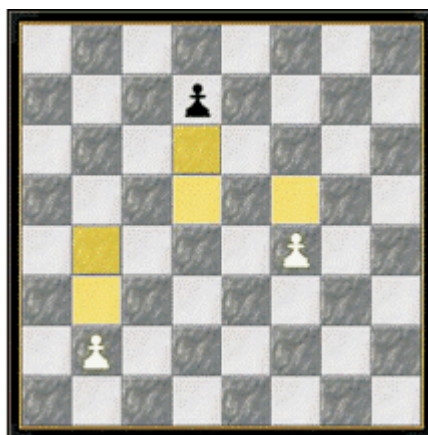
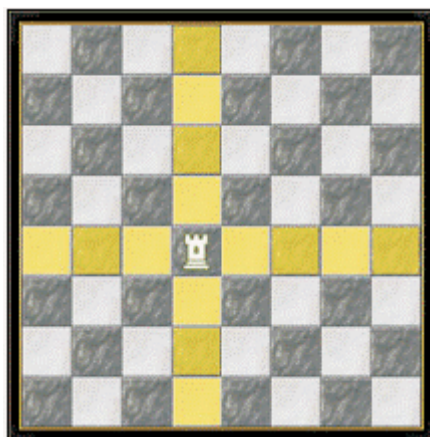


● 马

每步棋先横走或竖走一格，然后再斜走一格，可以越子，没有中国象棋中蹩马腿的限制。

● 车

横、竖均可以走，不能斜走。格数不受限制，除王车易位的情况，平时不能越子。



● 兵

只能向前直走，每次只能走一格。

特殊：走第一步时，可以走一格，也可以直进两格。

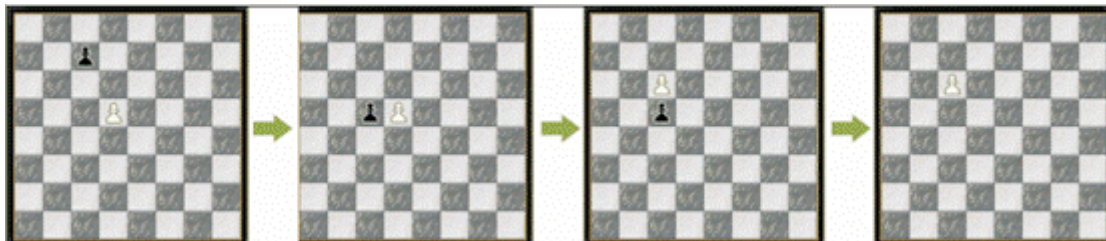
● 吃过路兵

如果对方的兵第一次行棋且直进两格，且刚好形成本方有兵与其横向紧贴并列，则本方的兵可以立即斜进，把对方的兵吃掉。

吃过路兵的操作必须在形成吃过路兵的条件后接着的下一步棋立刻进行，否则失去吃掉这个过路兵的机会。

如图：

- (1) 原始位置
- (2) 黑兵直进两格
- (3) 白兵斜进一格
- (4) 吃掉过路兵。

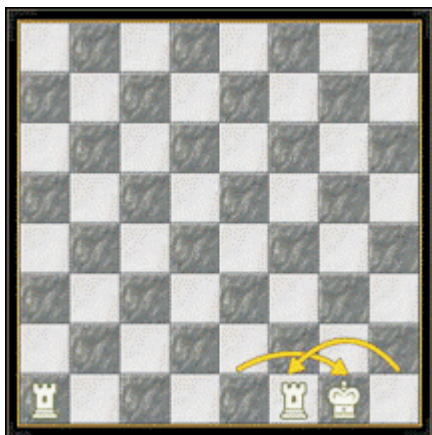


● 王车易位

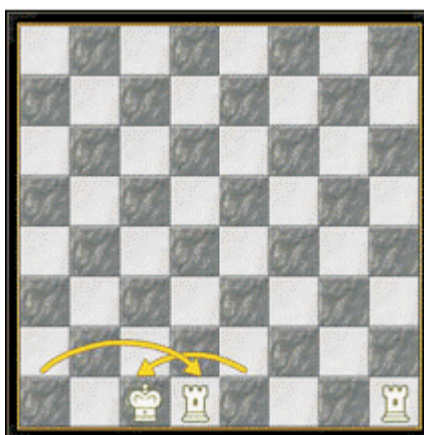
每局棋中，双方各有一次机会，让王朝车的方向移动两格，然后车越过王，放在与王紧邻的一格上。

王车易位根据左右分为 长易位 和 短易位 。如图：

短易位：



长易位：



以下情况，暂时不能王车易位：

王和车之间有其他棋子阻隔；

王正被对方 将军 ；

王经过或达到的位置受对方棋子的攻击。

以下情况，本局都不能王车易位：

王或车已经移动过。

● 兵的升变

任何一个兵直进达到对方底线时，玩家必须把该兵升变为车、马、象或后中的一枚棋子。

6.吃子规则

玩家棋子移动到的位置如果有对方的棋子，则吃掉对方的这个棋子，并占据该格。

特殊：

兵的移动和吃子规则是直进斜吃，如果兵的斜进一格有对方棋子，则兵可以吃掉这个棋子，并且占据该格。

7.攻击和将军

如果一个棋子能够根据移动和吃子规则在下一步吃掉对方的某个棋子，则称为攻击对方的这个棋子。

一方的王受到对方棋子攻击时，称为王被照将，攻击方称为 将军 。

此时被攻击方的下一步走子必须立即 应将 ，如果无论怎样走子都无法避开被照将的情况，王即被将死。