



## 第六届“走进美妙的数学花园”中国青少年数学论坛

## 趣味数学解题技能展示大赛初赛

## 小学四年级试卷(B卷)

## 一、填空题 I (每题 8 分, 共 40 分)

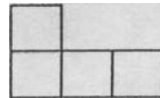
1.  $1000001 \times 999999 = ( \quad )$

2.  $(1+2+3+\cdots+2007+2008+2007+\cdots+3+2+1) \div 2008 = ( \quad )$

3. 甲、乙、丙三人的年龄和为 30 岁, 乙的年龄是甲、丙年龄和的一半. 乙 ( ) 岁.

4. 2008 的约数有 ( ) 个.

5. 在右面每个方格中各放 1 枚围棋子(黑子或白子), 有 ( ) 种放法.

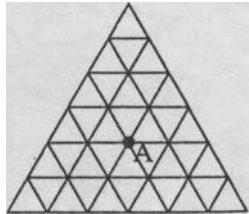


## 二、填空题 II (每题 10 分, 共 50 分)

6. 十二种动物的智商为十二个连续自然数. 其中 9 种动物各有一只, 另三种动物分别为 2 只, 3 只和 4 只. 这 18 只动物的智商和为 216. 其中最高智商的最大值为 ( ).



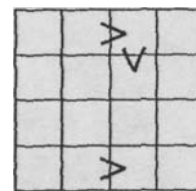
7. 甲打一篇文稿，打完一半后吃晚饭，晚饭后每分钟比晚饭前多打 32 个字。前后共打 50 分钟，前 25 分钟比后 25 分钟少打 640 个字。文稿一共（ ）字。



8. 如右图所示，每个小正三角形边长为 1，小虫每步走过 1，从 A 出发，恰走 4 步回到 A 的路有（ ）条。（途中不再回 A）

9. 早晨，小张骑车从甲地出发去乙地。下午 1 点，小王开车也从甲地出发，前往乙地。下午 2 点时两人之间的距离是 15 千米。下午 3 点时，两人之间的距离还是 15 千米。下午 4 点时小王到达乙地，晚上 7 点小张到达乙地。小张是早晨（ ）出发。

10. 请在右图  $4 \times 4$  表格的每格中填入 1, 2, 3, 4 中的一个，使得每行，每列，每条对角线的四个数各不相同，且满足图中三个不等的关系。





### 三、填空题Ⅲ(每题 12 分, 共 60 分)

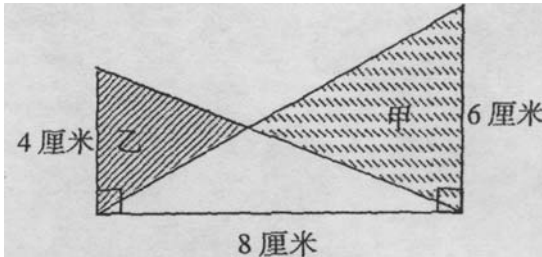
11. 10 个各不相同的正整数排成一排. 如果任何三个相邻的数和都大于 20, 这 10 个正整数的和最小是 \_\_\_\_\_.

12. 下面两个算式中, 相同的汉字代表相同的数字, 不同的汉字代表不同的数字.

$$\text{美} \times \overline{\text{妙数学}} = \overline{\text{数数妙}}, \text{美} + \overline{\text{妙数学}} = \overline{\text{妙数数}}, \overline{\text{美妙数学}} = \underline{\hspace{2cm}}$$

分

13. 右图中甲的面积比乙的面积大 \_\_\_\_\_ 平方厘米.



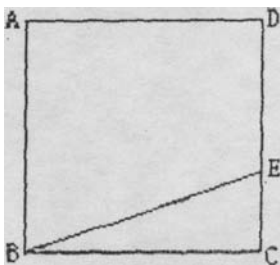
14. 从敌方截获了 10 组数据:

14073, 63136, 29402, 35862, 84271,

79588, 42936, 98174, 50811, 07145.

破译人员知道这是一个五位数的密码. 每一组数据与这个密码, 都只有一个数位上的数字相同. 这个密码是 ( ).

15. E 是正方形 ABCD 的边 CD 上的三等分点(如图), BE 把正方形分成一个梯形和一个三角形. 梯形的周长比三角形的周长大 8 厘米. 正方形 ABCD 的面积是 \_\_\_\_\_.





爱贝亲子网 www.i-bei.com